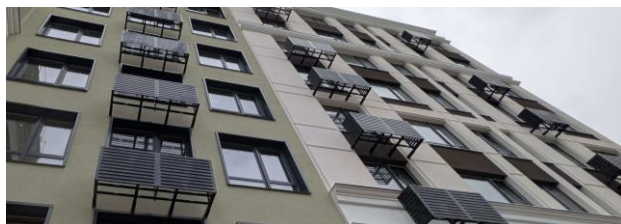
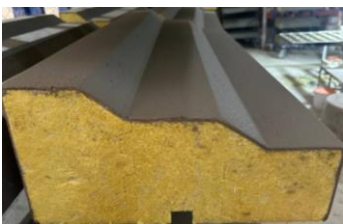


ЗАВОД «РОКПАЙП» - профессиональное производство негорючего фасадного декора из минеральной ваты и пенопласта



Торговая марка **DEKOR-RP** уже успела зарекомендовать себя на строительном рынке, а архитектурный фасадный декор украшает здания по всей России

Наши преимущества:

- Изделие относится к классу **пожарной опасности К0**
- (подходит для **всех типов строений**)
- Применяется на **вентилируемый фасад**
- Подходит для **внутренней отделки**
- Прошли **огневое испытание**
- Имеет **все документы** для ввода объекта в эксплуатацию
- Разработаны **альбомы технических решений** и инструкции по монтажу
- **Работа с проектами**, предоставление архитектурных форматов
- Изготовление по **индивидуальному заказу**

МИНЕРАЛЬНАЯ ВАТА базальтовых пород с защитным полимерцементным покрытием

ФАСАДНЫЙ ДЕКОР ИЗ МИНЕРАЛЬНОЙ ВАТЫ

Технический лист

Область применения:

Фасадный декор из минеральной ваты используется в качестве эстетического украшения фасада здания при заделывании различных наружных фасадных систем, штукатурных систем утепления, навесных с воздушным зазором, слоистых с отделкой кирпичом и т.д.

Декор из минеральной ваты применяется с внешней стороны наружных стен зданий и сооружений различного назначения и для создания декоративных элементов внутри помещений при новом строительстве, реконструкции, реставрации, капитальном и текущем ремонте.

Декор для фасадов из минеральной ваты может применяться во всех климатических районах по СП 131.13330.2012 и зонах влажности по СП 130.13330.2012. Также может эксплуатироваться в неагрессивных, слабоагрессивных и средне агрессивных средах по СП 28.13330.2012

Основные свойства:

- Отсутствие усадки и линейного расширения
- Высокая огнестойкость
- Изготавливается из натуральных компонентов, не содержит вредных веществ
- Имеет длительный срок службы, не требует особого ухода
- Можно монтировать на любую поверхность фасада

- Представлен в различных текстурах, что позволяет подобрать вариант для любого фасада
- Устойчив к воздействию влаги
- Легкий, но очень прочный
- Стойкий к растворителям, УФ-лучам и грызунам

Основные характеристики:

Наименование показателя	Значение	Прочность на растяжение, МПа	> 3
Плотность кг/м³	120-150 кг/м³	Удлинение при разрыве	> 10%
Длина декора, мм	1000, 90-999*	Морозостойкость	F100
Толщина изделия, мм	30-350, более 400*	Водопоглощение по массе	не более 5%
Высота изделия, мм	30-640, более 700*	Номенклатура Декора:	
Грунтовая пористость	10*		
Цвет покрытия	Белый, серый		
Теплопроводность Вт/(м·°К) не более при температуре 283 К (10°С)	0,037		
Адгезионная прочность к бетону, МПа	> 1,5	Белое покрытие**	Теплоизоляционное изделие RP-white
* - возможно изготовление нестандартных размеров по согласованию		Серое покрытие**	Теплоизоляционное изделие RP-gray
** - декорированный под защитно-декоративное покрытие			

Хранение:

В случае, если предполагается длительное (более 3-х месяцев) хранение вне крытых складов, рекомендуется дополнительная упаковка поддонов с изделиями в полимерную пленку, защищающую от ультрафиолетового излучения.

Транспортировка:

Бережно от повреждений и воздействия влаги.

Сведения об упаковке:

Декор для фасадов из минеральной ваты упаковывается в картонные коробки, а также в поддоны, в зависимости от вида и количества декоративных элементов.

8 800 300 63 02

www.dekor-rp.ru

info@dekor-rp.ru

Характеристики:

- ✓ Легкий
- ✓ Долговечный
- ✓ Прост в монтаже
- ✓ Недорогой
- ✓ Негорючий

ППС ВЫСОКОЙ ПЛОТНОСТИ с защитным мастичным покрытием

ФАСАДНЫЙ ДЕКОР ИЗ ПЕНОПОЛИСТИРОЛА (ППС)

Технический лист

Область применения:

Фасадный декор из ППС используется в качестве эстетического украшения фасада здания при заделывании различных наружных фасадных систем, штукатурных систем утепления, слоистых с отделкой кирпичом и т.д.

Декор из ППС применяется с внешней стороны наружных стен зданий и сооружений различного назначения и для создания декоративных элементов внутри помещений при новом строительстве, реконструкции, реставрации, капитальном и текущем ремонте.

Декор для фасадов из ППС может применяться во всех климатических районах по СП 131.13330.2012 и зонах влажности по СП 130.13330.2012. Также может эксплуатироваться в неагрессивных, слабоагрессивных и средне агрессивных средах по СП 28.13330.2012

Основные свойства:

- Имеет длительный срок службы, не требует особого ухода
- Можно монтировать на любую поверхность фасада
- Представлен в различных текстурах, что позволяет подобрать вариант для любого фасада
- Устойчив к воздействию влаги
- Легкий, но очень прочный

Основные характеристики:

Наименование показателя	Значение	Прочность на растяжение, МПа	> 3
Плотность кг/м³	25-36 кг/м³	Удлинение при разрыве	> 10%
Длина декора, мм	1200, 90x1199*	Морозостойкость	F50
Толщина изделия, мм	30-350, более 400*	Водопоглощение по массе	не более 5%
Высота изделия, мм	30-640, более 700*	Номенклатура Декора:	
Грунтовая пористость	Г 1-10*		
Цвет покрытия	Серый, белый		
Теплопроводность Вт/(м·°К) не более при температуре 283 К (10°С)	0,039		
Адгезионная прочность к бетону, МПа	> 1,5	Белое покрытие**	Теплоизоляционное изделие RP-white
* - возможно изготовление нестандартных размеров по согласованию		Серое покрытие**	Теплоизоляционное изделие RP-gray
** - декорированный под защитно-декоративное покрытие			

Хранение:

В случае, если предполагается длительное (более 3-х месяцев) хранение вне крытых складов, рекомендуется дополнительная упаковка поддонов с изделиями в полимерную пленку, защищающую от ультрафиолетового излучения.

Транспортировка:

Бережно от повреждений и воздействия влаги.

Сведения об упаковке:

Декор для фасадов из ППС упаковывается в картонные коробки, а также в поддоны, в зависимости от вида и количества декоративных элементов.

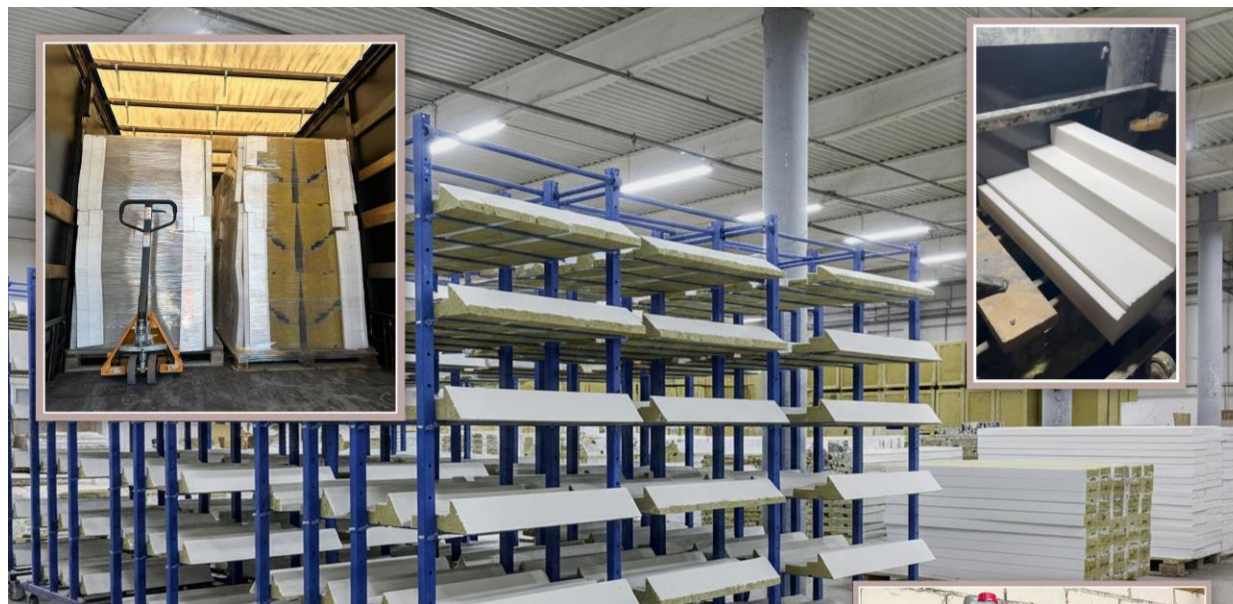
8 800 300 63 02

www.dekor-rp.ru

info@dekor-rp.ru

Вся продукция прошла испытания в лаборатории и имеет подтверждающие сертификаты

- За годы нашей работы мы накопили **внушительный опыт** в изготовлении декоративных элементов. Отточили **технологии производства**, организовали логистику и **систему контроля** выпускаемой продукции;
- Продукция изготавливается на **высокоточных современных станках**, а наши инженеры являются профессионалами с большой буквы;
- Приоритетом нашей компании является **высокое качество** плюс **минимальные сроки** выпуска продукции в промышленном объеме;
- Организованы стабильные **поставки высококачественного сырья** для бесперебойного производства.



Наша команда специалистов сможет воплотить в жизнь любую Вашу идею!

Монтаж на вентилируемый фасад:

- Наш фасадный декор из минеральной ваты прошел **огневые испытания в лаборатории**
- Доказал возможность применения на любой тип строения, даже **на вентилируемый фасад**

- Получил все подтверждающие **документы**
- Совместно с производителем вентилируемого фасада разработан **альбом технических решений**



ИСПЫТАТЕЛЬНАЯ ЛАБОРАТОРИЯ ООО «Международный Сертификационный Альянс»
Свидетельство об аккредитации (подтверждении компетентности) экспертной организации № ИСОПБ ЮА.00.РУ.ЭО.ПР.254 выдано без ограничения срока его действия

Таблица 6 – Обобщенные результаты испытаний

Значение параметра пожарной опасности, установленное при испытании образцов конструкций	Значение параметра пожарной опасности, установленное при испытании образцов конструкций	Значение параметра пожарной опасности, установленное при испытании образцов конструкций
Тепловой эффект (по 10.1, переименование а), в 10.2) $Q_{p, max}$, МДж/м²	Вторичный источник задымления (по 10.1, переименование б))	Обрушение части или элемента образца (по 10.1, переименование в))
0,12	Отсутствует	Отсутствует
		0,3 м от верхнего края нижнего оконного проема (не выше 1 уровня, указанного на рисунке 1)

9.4 Вывод

В соответствии с требованиями ГОСТ 31251-2008 (раздел 10, таблица 2) образец навесного фасада с облицовочными керамогранитными плитками и декоративными элементами **относится к классу пожарной опасности К0.**

10 Дополнительная информация

Результаты, представленные в протоколе, распространяются (применяются) на идентичные материалы, представленные по описанию и также по сопоставлению с контрольными образцами и сравнительно рассматриваемого материала.

Ответственность за достоверность предоставленных на испытание их технической документации несет заявитель.

Идентификация материала может проводиться по описанию и также по сопоставлению с контрольными образцами и сравнительно рассматриваемого материала.

Идентификация материала может проводиться по описанию и также по сопоставлению с контрольными образцами и сравнительно рассматриваемого материала.

Идентификация материала может проводиться по описанию и также по сопоставлению с контрольными образцами и сравнительно рассматриваемого материала.

Идентификация материала может проводиться по описанию и также по сопоставлению с контрольными образцами и сравнительно рассматриваемого материала.

Идентификация материала может проводиться по описанию и также по сопоставлению с контрольными образцами и сравнительно рассматриваемого материала.

Идентификация материала может проводиться по описанию и также по сопоставлению с контрольными образцами и сравнительно рассматриваемого материала.

Идентификация материала может проводиться по описанию и также по сопоставлению с контрольными образцами и сравнительно рассматриваемого материала.

Идентификация материала может проводиться по описанию и также по сопоставлению с контрольными образцами и сравнительно рассматриваемого материала.

Идентификация материала может проводиться по описанию и также по сопоставлению с контрольными образцами и сравнительно рассматриваемого материала.

Идентификация материала может проводиться по описанию и также по сопоставлению с контрольными образцами и сравнительно рассматриваемого материала.

Идентификация материала может проводиться по описанию и также по сопоставлению с контрольными образцами и сравнительно рассматриваемого материала.

Идентификация материала может проводиться по описанию и также по сопоставлению с контрольными образцами и сравнительно рассматриваемого материала.

Идентификация материала может проводиться по описанию и также по сопоставлению с контрольными образцами и сравнительно рассматриваемого материала.

Идентификация материала может проводиться по описанию и также по сопоставлению с контрольными образцами и сравнительно рассматриваемого материала.

Идентификация материала может проводиться по описанию и также по сопоставлению с контрольными образцами и сравнительно рассматриваемого материала.

Идентификация материала может проводиться по описанию и также по сопоставлению с контрольными образцами и сравнительно рассматриваемого материала.

Идентификация материала может проводиться по описанию и также по сопоставлению с контрольными образцами и сравнительно рассматриваемого материала.

Идентификация материала может проводиться по описанию и также по сопоставлению с контрольными образцами и сравнительно рассматриваемого материала.

Идентификация материала может проводиться по описанию и также по сопоставлению с контрольными образцами и сравнительно рассматриваемого материала.

Идентификация материала может проводиться по описанию и также по сопоставлению с контрольными образцами и сравнительно рассматриваемого материала.

Идентификация материала может проводиться по описанию и также по сопоставлению с контрольными образцами и сравнительно рассматриваемого материала.

Идентификация материала может проводиться по описанию и также по сопоставлению с контрольными образцами и сравнительно рассматриваемого материала.

Идентификация материала может проводиться по описанию и также по сопоставлению с контрольными образцами и сравнительно рассматриваемого материала.

Идентификация материала может проводиться по описанию и также по сопоставлению с контрольными образцами и сравнительно рассматриваемого материала.

Идентификация материала может проводиться по описанию и также по сопоставлению с контрольными образцами и сравнительно рассматриваемого материала.

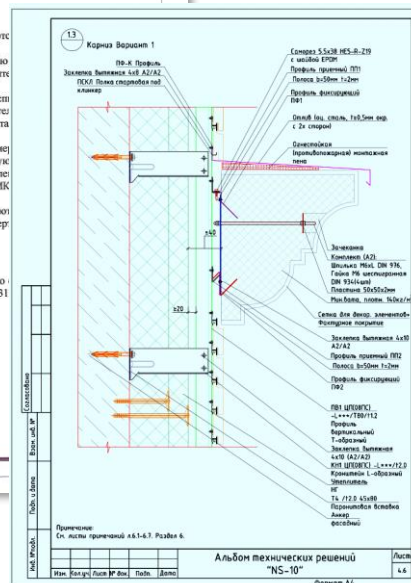
Идентификация материала может проводиться по описанию и также по сопоставлению с контрольными образцами и сравнительно рассматриваемого материала.

Идентификация материала может проводиться по описанию и также по сопоставлению с контрольными образцами и сравнительно рассматриваемого материала.

Идентификация материала может проводиться по описанию и также по сопоставлению с контрольными образцами и сравнительно рассматриваемого материала.

Идентификация материала может проводиться по описанию и также по сопоставлению с контрольными образцами и сравнительно рассматриваемого материала.

Идентификация материала может проводиться по описанию и также по сопоставлению с контрольными образцами и сравнительно рассматриваемого материала.

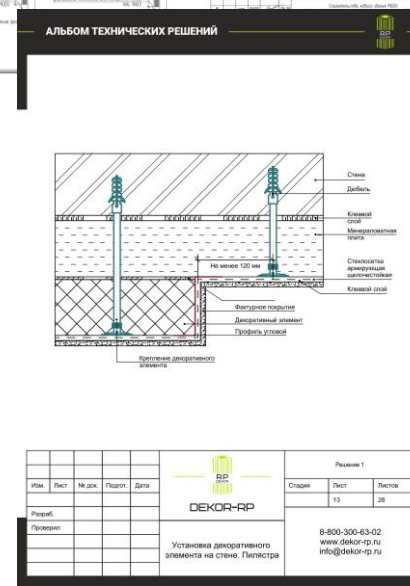
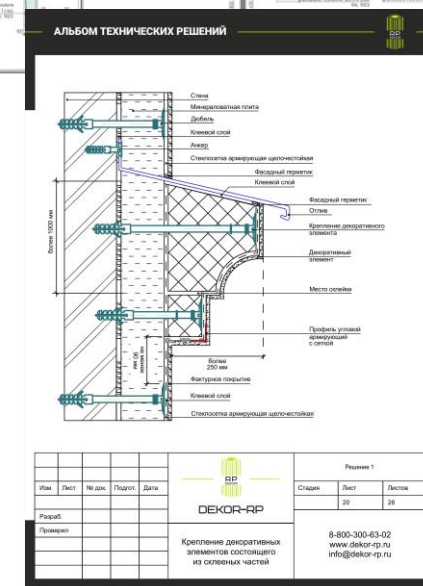
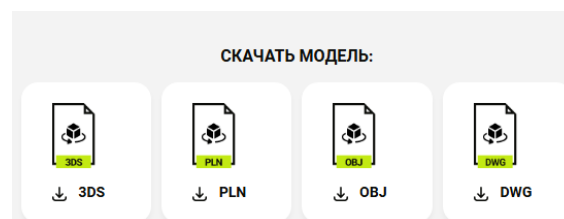
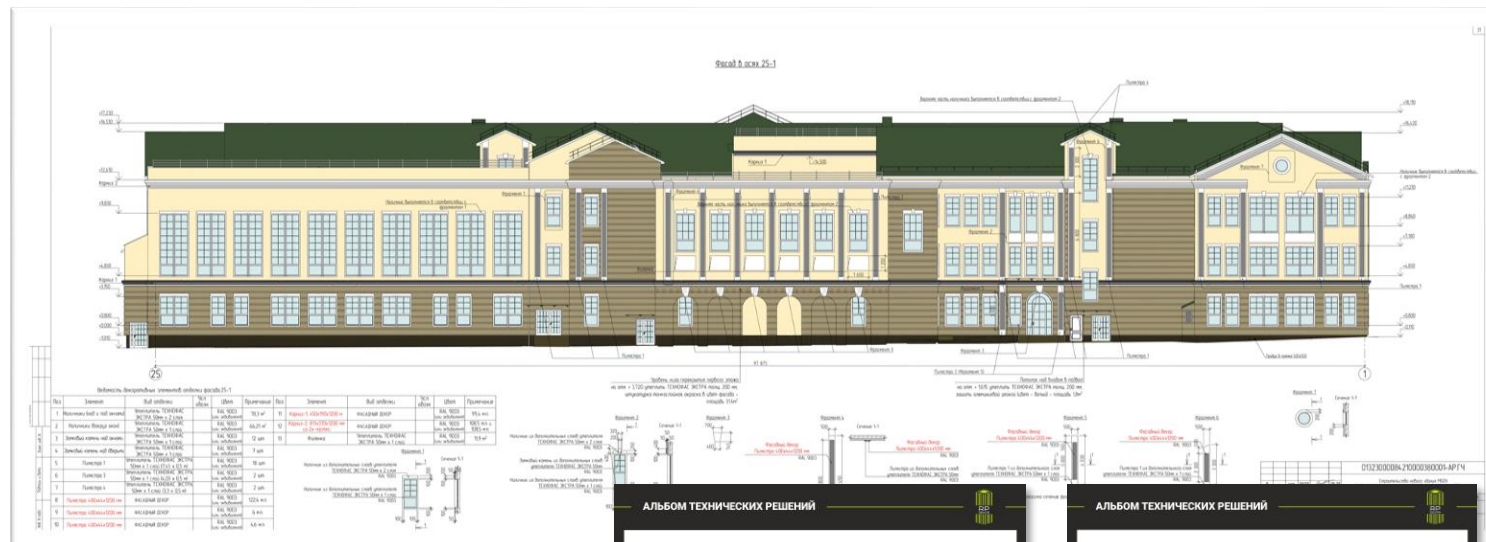


Архитекторам и проектировщикам мы предоставляем:



- ✓ Каталог продукции
- ✓ Альбомы технических решений
- ✓ Инструкции по монтажу
- ✓ Сертификаты и протоколы испытаний
- ✓ Архитектурные форматы (3DS, PLN, OBJ, DWG)
- ✓ Консультативное сопровождение

Наш **проектный отдел** поможет разобраться с **любым проектом**, мы работаем в программе **AutoCAD**, даем советы при **разработке узлов креплений**, даже на **вентилируемый фасад**, отчерчиваем чертежи по общим размерам.



Застройщикам и монтажным компаниям мы предлагаем:



- ✓ Выгодные условия сотрудничества
- ✓ Фиксацию цен
- ✓ Бронь объекта
- ✓ Выезд на объект
- ✓ Образцы продукции

Мы Гарантируем:

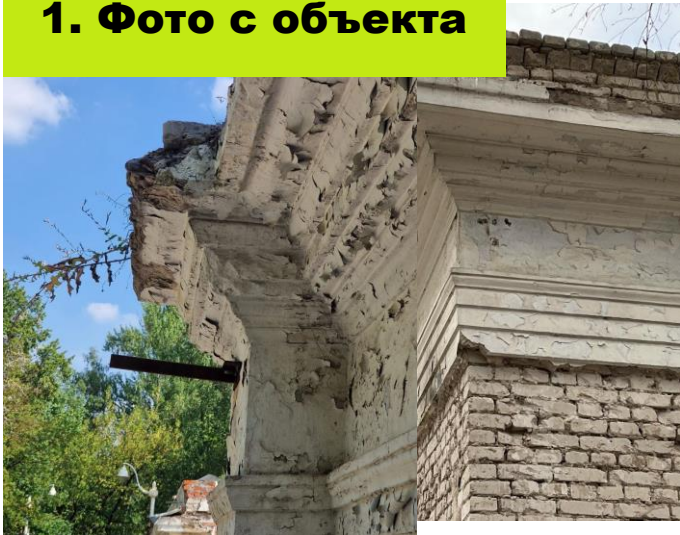
- ✓ Качество
- ✓ Соблюдение сроков
- ✓ Надежную логистику
- ✓ Предоставление документации для сдачи объекта в эксплуатацию
- ✓ Консультативное сопровождение (от прорисовки элементов до монтажа готового изделия)



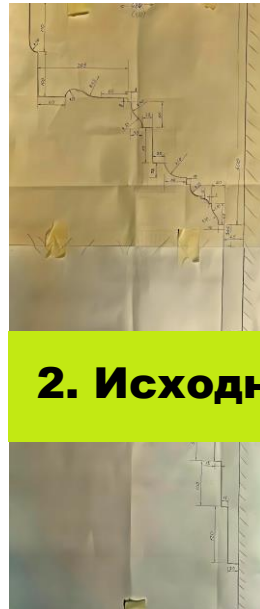
- Мы **не останавливаемся** на производстве стандартного фасадного декора.
- Наши специалисты с легкостью **разрабатывают чертежи по фото**.
- Мы **воссоздаем разрушенные элементы фасада**, восстанавливаем здания, сохраняем историю.
- В своей работе ориентируемся на запросы наших клиентов для **реализации самых необычных идей!**

Этапы работы:

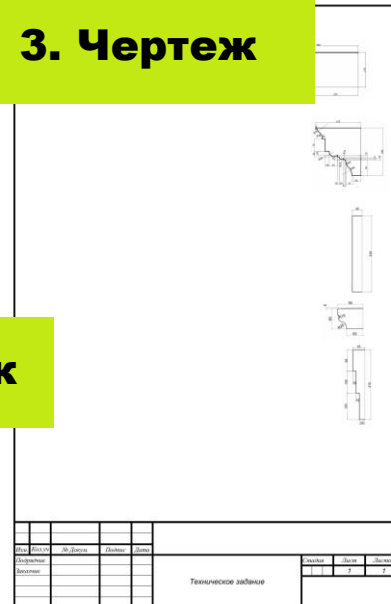
1. Фото с объекта



2. Исходник



3. Чертеж



4. Опытные образцы

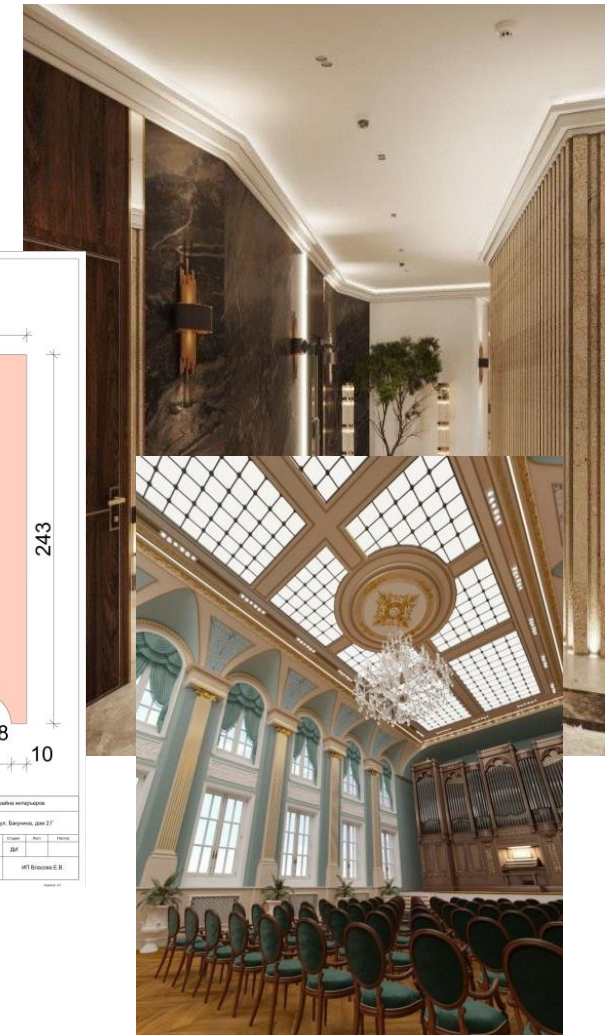
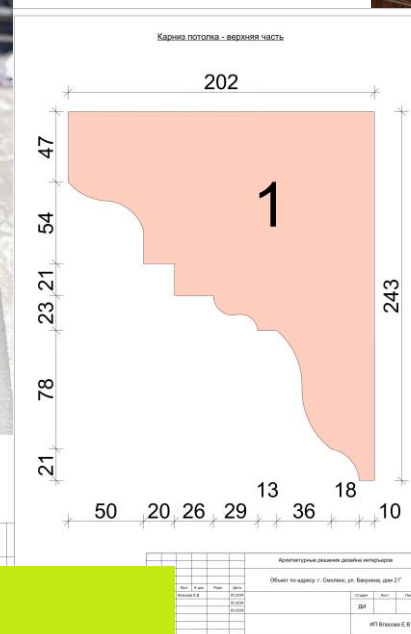


5. Итоговый результат



Элементы декора можно применять в местах общего пользования:

- Входные группы
- Концертные залы
- Торговые центры



Готовое изделие имеет группу горючести (НГ), но при этом значительно легче, долговечнее, проще в монтаже и дешевле аналогов, которые обычно используют для внутренней отделки!

- 

ROCKPIRE
ПРОФИЛЬ

ООО ПК «РОКЛАЙН»

Адрес: НИЖЕГОРОДСКАЯ ОБЛАСТЬ, Р-Н КСТОВСКИЙ,

ИЛ ООО «Прогресс» Протокол испытаний (исследования) №64377-ПР/ПБ-25 от 12.02.2025

ПАСПОРТ КАЧЕСТВА

Назначение	Исполн.
Идентификационный документ	
№ серии	
Дата изготовления	



ИСПЫТАТЕЛЬНАЯ ЛАБОРАТОРИЯ
ООО «Прогресс»

Россия, 105852, г. Москва, вл. тер. 5, Муниципальный округ Басманный, пер. Переводковский, д. 11, стр. 18, являющ. 21/03, ИНН: 7733398653, ОГРН: 1227700814613, email: progress.consulting@yandex.ru

Регистрационный № РОСС RU.32079.04.СТБ1.03.15 от 2022-12-28



Руководитель лаборатории
И.И. ООО «Прогресс»
И.М. Мельнико
Февраля 2025г.

Теплоизоляционные изделия (картин) потолка, в
 Теплоизоляционные изделия (картин) потолка, в

Техническое задание

Назначение испытаний	Исполн.
Исследуемый объект	
Исследуемые детали	
Наличие аттестов	
Адаптация проекта к бетону, МБ	
Прочность на растяжение, МПа	
Усадка при высыхании	
Морозостойкость	
Водонепроницаемость на холод	
Теплопроводность при температуре	
ГОСТ (СТБ), Методы	
Цель контроля	
Условия хранения	

ОБРАТНО

Выводы: Удовлетворительно качество продукции
ТУ 23.99.19-063-525007781

ПРОТОКОЛ ИСПЫТАНИЙ
(исследования)
№64377-ПР/ПБ-25 от 12.02.2025

1	Объект	Идентификационные данные торговой марки РР из минеральной ватной плиты с покрытием и без покрытия плиты
2	Заявитель	Общество с ограниченной ответственностью ПРОИЗВОДСТВЕННАЯ КОМПАНИЯ «РОКЛАЙН», Адрес: Россия, 607650, НИЖЕГОРОДСКАЯ ОБЛАСТЬ, Р-Н КСТОВСКИЙ, Г. КСТОВ, 1-й ПРОМЫШЛЕННЫЙ Р-Н, ПРД-1-й, д. 7, ОФИС 3, ИНН: 5250077801, ОГРН: 1225200942902
3	Исполнитель	Общество с ограниченной ответственностью ПРОИЗВОДСТВЕННАЯ КОМПАНИЯ «РОКЛАЙН», Адрес: Россия, 607650, НИЖЕГОРОДСКАЯ ОБЛАСТЬ, Р-Н КСТОВСКИЙ, Г. КСТОВ, 1-й ПРОМЫШЛЕННЫЙ Р-Н, ПРД-1-й, д. 7, ОФИС 3, ИНН: 5250077801, ОГРН: 1225200942902
4	Основание для проведения исследований (анализа)	Заявка № 64377 от 01 Января 2025 г.
5	Дата замера на получение материала для исследований (анализа)	02 Января 2025 г.
6	Дата получения материала для исследований (анализа)	13 Января 2025 г.
7	Дата проведения исследований (анализа)	16 Января 2025 г.
8	Нормативные документы, регламентирующие объем исследований (анализа) и их оценку	ГОСТ 30244-94 Материалы строительные. Методы испытаний на горючесть (НГ)
9	Результаты	Таблица №1

на 3 листах, лист

1

info@dekor-rp.ru

Наши объекты



г. Ардатов, школа



г. Балашиха, ЖД



г. Красновитерск,
Дом Культуры



Респ. Крым, ЖД



г. Москва, Президентская
больница



г. Пермь, ЖД

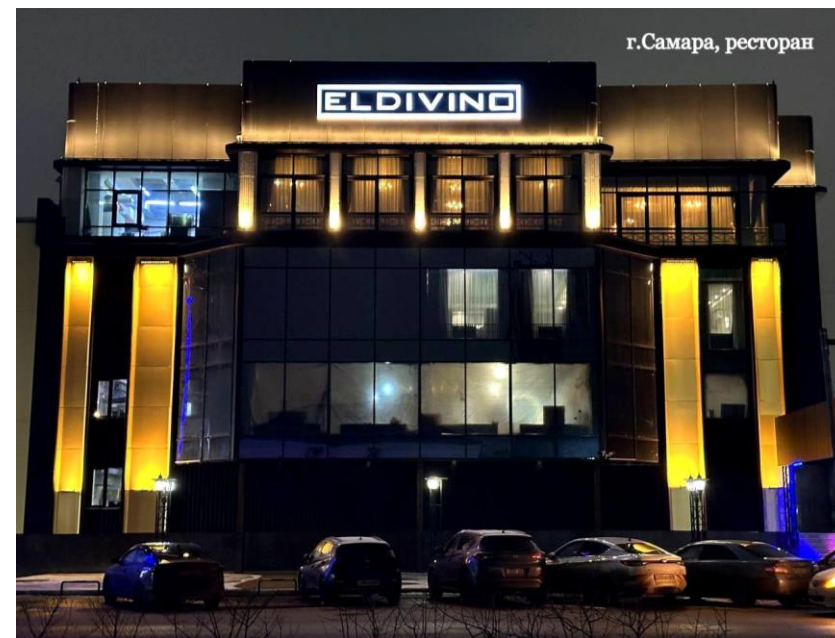


г. Москва

г. Кострома, ЖД



г. Самара, ресторан





ООО ПРОИЗВОДСТВЕННАЯ КОМПАНИЯ «РОКПАЙП»

ИНН 5250077301/КПП 525001001

Наши офисы:

Россия, г. Нижний Новгород, ул. Горького, 121, БЦ Кулибин, оф. 206
Россия, г. Нижний Новгород, Московское шоссе, 52к4

Коммерческий директор ПК Рокпайп
Светлана Москвина

+7 920 035 79 07
8 800 300 63 02

e-mail: as@rockpipe.ru
e-mail: info@dekor-rp.ru

Сайт: www.dekor-rp.ru